

## 1927—1936年期间的学生规模

自1924年建校，至1928年始有学生毕业。起初，仅只有十几、几十名毕业生。渐次达到每年毕业百余名学生。

自1927年以后，学校建设日渐全面，师资渐渐扩大而且优异，声名远播，自然吸引了各地学生负笈远来。全校400余名学生之中，约有百余人来自全国各地。在校学生班数人数日渐扩大，十年校庆的时候，在校班级有高初中11个班。全校各个班级分别有合影。

附十年校庆时的学生照片见《青岛市市立中学学校概览》



高中普通科三年级



高中应化科三年级



高中普通科二年级



高中普通科一年级





高中应化科一年级



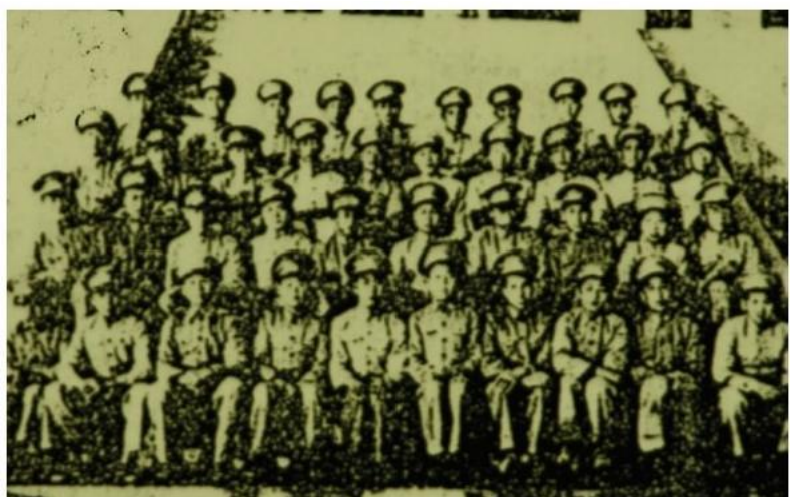
初中普通科三年级



初中应化科三年级



初中普通科二年级



初中应化科二年级



初中普通科一年级

